

Experimente für Zuhause: Sicherheitshinweise

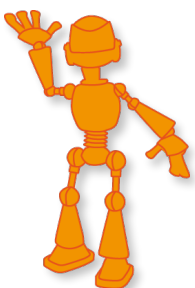
Experimentieren kann schnell gefährlich werden, wenn man sich nicht richtig mit dem Werkzeug auskennt was man benutzt. Lese dir also die nachfolgenden Sicherheitshinweise gut durch bevor du mit dem Experimentieren startest. Wenn du mal nicht weiter kommst oder es dir zu gefährlich wird frage einen Erwachsenen um Hilfe oder experimentiere doch einfach direkt zusammen.

Allgemeines:

- Halte deinen Arbeitsplatz **ordentlich** und räume nicht benötigtes Werkzeug und Arbeitsmaterial auf, um Unfälle zu vermeiden.
- Stecke nicht benötigtes Werkzeug aus, beispielsweise Heißklebepistolen.
- Wenn du Hilfe brauchst oder dir unsicher bist **frag einen Erwachsenen** um Hilfe.

Bohrmaschine/ Akkuschauber:

- Lange Haare dürfen nicht in die Bohrmaschine geraten, trage sie also als Zopf.
- Schals, Ringe, Ketten und anderen Schmuck ablegen.
- Bohre nur **mit einer passenden Unterlage**, wie einem alten Brett. **Nie** direkt auf den Tischen bohren.
- Nicht in der Hand bohren, Werkstück einspannen/befestigen.
- Es gibt verschiedene Bohrer, nutze z.B. für Holz nur einen Holzbohrer. Lass dir von einem Erwachsenen den richtigen Bohrer für deine Aufgabe geben.
- Zum Bohren Drehrichtung der Bohrmaschine auf rechts stellen.



Messer/ Cuttermesser:

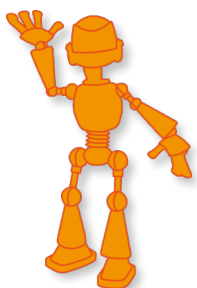
- **Nie** zum Körper hin schneiden! Immer weg vom Körper.
- Teppichmesser nur so weit ausfahren wie nötig.
- Nicht direkt auf den Tischen schneiden, **immer eine Arbeitsunterlage verwenden**.
- Bei längeren Schnitten nutze ein Lineal um das Messer zu führen.
- Lasse das Teppichmesser **niemals** mit ausgefahrener Klinge liegen!

Heißkleber:

- Fasse die Heißklebepistole **nur am Griff** an, die Spitze wird **sehr heiß**.
- Achte beim kleben darauf das deine **Finger nicht an den Kleber oder die Spitze** der Heißklebepistole kommen.
- Nach dem Kleben ist der Klebstoff sehr heiß, **warte mindestens 5 Minuten** bevor du ihn anfässt.
- Lege **immer** eine Unterlage vorne unter die Spitze der Heißklebepistole, es kann Kleber aus der Pistole tropfen.

Hitzequellen:

- Feuer (Kerzen, Streichholz, Feuerzeug, etc.) benutzt du am besten nur unter **direkter Aufsicht** eines Erwachsenen.
- Fasse Gegenstände die erhitzt wurden **nicht mit bloßen Fingern an** (hitzeester Handschuh, Topflappen benutzen).
- Besonders Metall leitet Hitze gut und hält die Hitze lange, Gegenstände **lange genug abkühlen lassen**: Verbrennungsgefahr.



Summer Science Camp

eine Veranstaltung von projektwerk
Netzwerk für Projekte & Events
Eine Einrichtung der
Stuttgarter Jugendhaus gGmbH
www.summer-science-camp.de